

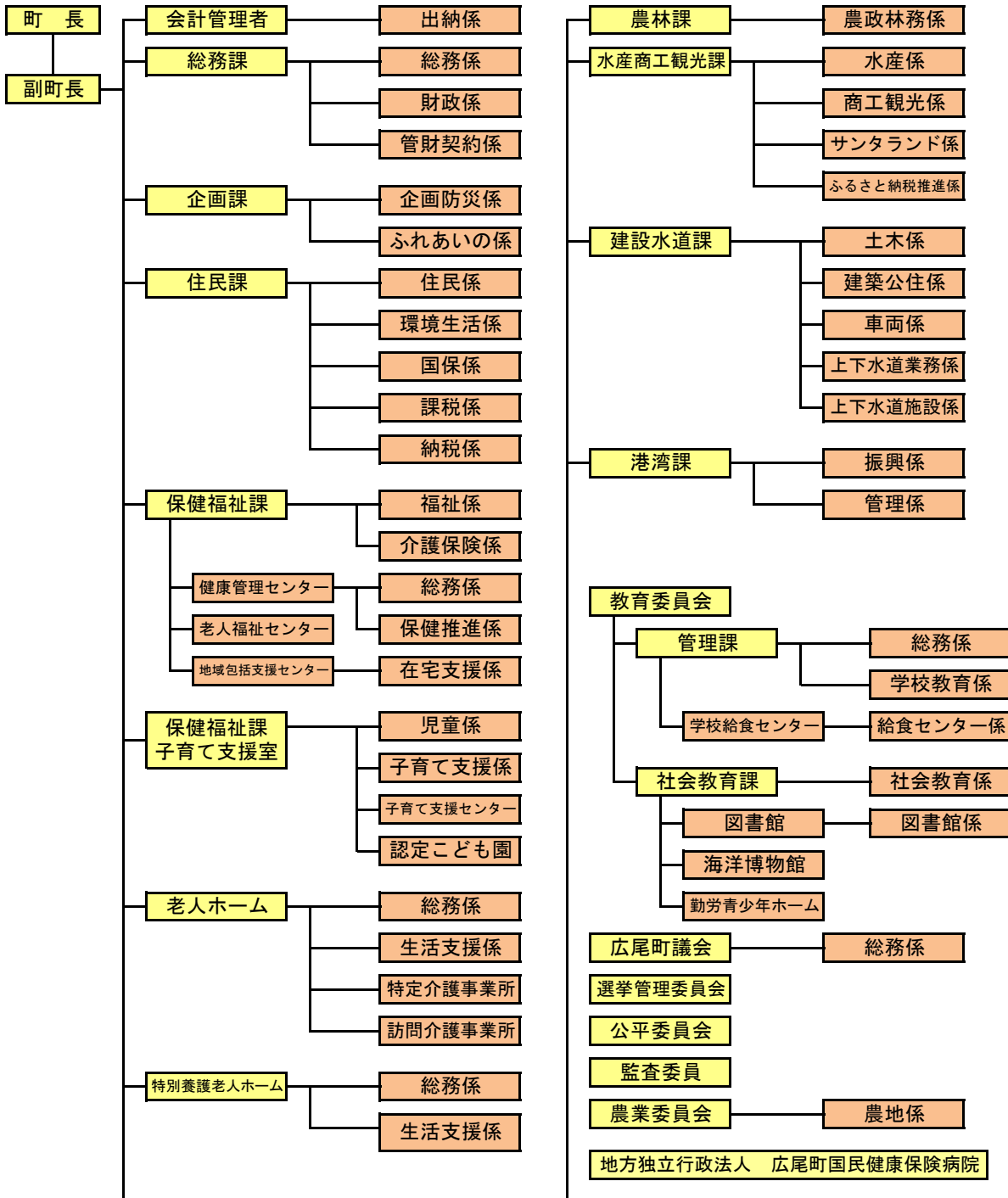
●歴代町長

	氏名	就任年月日	退任年月日
初代	田中好平	明治39年4月1日	明治41年11月4日
2代	浅山敬三郎	明治41年11月5日	明治44年3月31日
3代	天野剛	明治44年4月1日	大正5年8月23日
4代	高山広司	大正5年8月24日	大正9年2月23日
5代	山田力之助	大正9年2月24日	大正11年9月27日
6代	熊倉兼次	大正11年9月28日	大正13年10月31日
7代	坪谷寛吾	大正13年12月18日	昭和2年12月15日
8代	鶴岡七郎	昭和2年12月19日	昭和5年4月19日
9代	橋本桑之助	昭和5年4月20日	昭和7年4月24日
10代	小崎栄吉	昭和7年4月25日	昭和11年9月19日

(敬称略)

	氏名	就任年月日	退任年月日
11代	小池清治	昭和11年9月26日	昭和16年5月14日
12代	高橋武松	昭和16年5月15日	昭和19年5月15日
13代	佐藤伸昭	昭和19年5月16日	昭和21年1月7日
14代	高橋武松	昭和21年4月12日	昭和21年11月8日
15代	元野元吉	昭和22年4月6日	昭和28年12月30日
16代	真岩栄松	昭和29年2月1日	昭和41年3月15日
17代	本間次郎	昭和41年4月23日	昭和45年4月22日
18代	村上琢夫	昭和45年4月23日	昭和51年6月9日
19代	泉耕治	昭和51年6月10日	平成12年6月9日
20代	大野進	平成12年6月10日	平成20年4月29日
21代	村瀬優	平成20年4月30日	在任中

●行政機構図



平成31年4月1日現在

●まちづくり総合計画

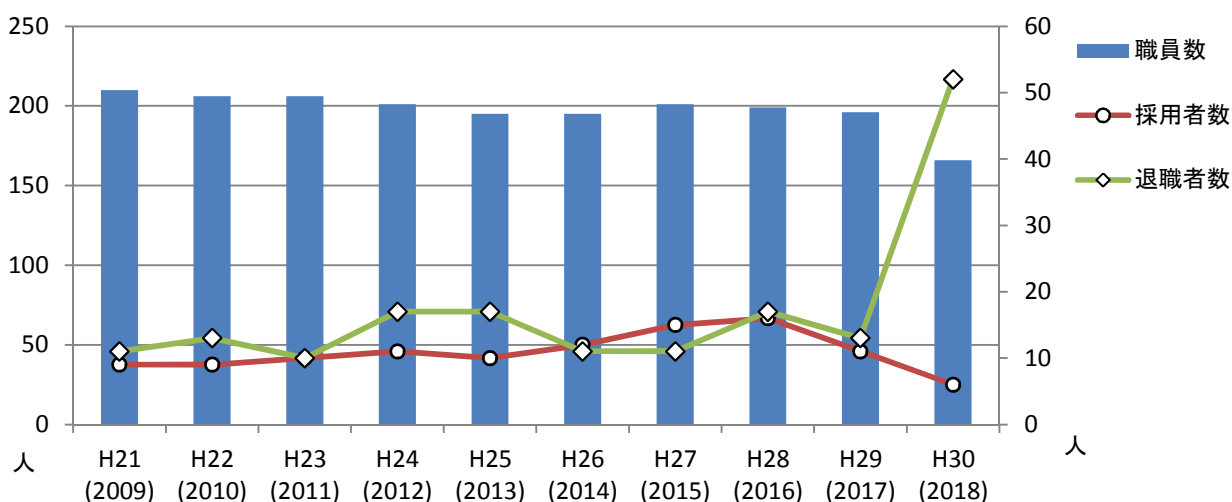
	計画の名称	まちのめざす姿	計画期間
第1次	広尾町総合開発振興計画	生産と生活が調和する豊かな臨海都市・広尾町	昭和46年度～55年度
第2次	広尾町総合発展計画	躍進する海の文化都市	昭和56年度～平成2年度
第3次	広尾町総合発展計画	港と共に躍進するサンタランドのまち・広尾	平成3年度～12年度
第4次	広尾町まちづくり推進総合計画	こころ豊かにふれあう海と大地・ひろお	平成13年度～22年度
第5次	広尾町まちづくり推進総合計画	海と大地に笑顔と活力があふれる町民みんなで歩むまち・ひろお	平成23年度～32年度

●職員数の推移

(単位：人)

	H21 (2009)	H22 (2010)	H23 (2011)	H24 (2012)	H25 (2013)	H26 (2014)	H27 (2015)	H28 (2016)	H29 (2017)	H30 (2018)
職員数	210	206	206	201	195	195	201	199	196	166
採用者数	9	9	10	11	10	12	15	16	11	6
退職者数	11	13	10	17	17	11	11	17	13	52

※各年度末時点、特別職は含まない



選挙

●各選挙における有権者数・投票者数・投票率

<町長・町議会議員>

		昭和63年 6月5日	平成4年 4月19日	平成4年 5月31日	平成8年 4月14日	平成8年 6月2日	平成12年 4月30日	平成16年 4月25日	平成20年 4月27日	平成24年 4月15日	平成28年 4月17日
町長	当日有権者数			7,416			7,172				
	投票者数	無投票		6,688		無投票	6,735	無投票	無投票	無投票	無投票
	投票率			90.18%			93.91%				
町議会議員	当日有権者数		7,420		7,294		7,172		6,633	6,466	
	投票者数		6,817		6,721		6,734	無投票	5,644	5,487	無投票
	投票率		91.87%		92.14%		93.89%		85.09%	84.86%	

<知事・道議会議員>

		昭和54年 4月8日	昭和58年 4月10日	昭和62年 4月12日	平成3年 4月7日	平成7年 4月9日	平成11年 4月11日	平成15年 4月13日	平成19年 4月8日	平成23年 4月10日	平成27年 4月12日
知事	当日有権者数	7,501	7,655	7,661	7,581	7,385	7,219	7,072	6,872	6,572	6,154
	投票者数	6,680	6,924	6,630	6,057	5,986	5,540	4,984	4,591	4,101	4,181
	投票率	89.05%	90.45%	86.54%	79.90%	81.06%	76.74%	70.48%	66.81%	62.40%	67.94%
道議会議員	当日有権者数	7,501	7,655	7,661	7,581	7,385	7,219	7,072	無投票	無投票	無投票
	投票者数	6,659	6,912	6,620	6,045	5,980	5,538	4,978			
	投票率	88.77%	90.29%	86.41%	79.74%	80.97%	76.71%	70.39%			

<衆議院議員>

		平成2年 2月18日	平成5年 7月18日	平成8年 10月20日	平成12年 6月25日	平成15年 11月9日	平成17年 9月11日	平成21年 8月30日	平成24年 12月16日	平成26年 12月14日	平成29年 10月22日
小選挙区	当日有権者数	7,681	7,595	7,443	7,307	7,173	7,004	6,749	6,562	6,303	6,120
	投票者数	6,994	6,530	5,267	5,271	4,911	5,179	5,348	4,321	3,874	4,092
	投票率	91.06%	85.98%	70.76%	72.14%	68.47%	73.94%	79.24%	65.85%	61.46%	66.86%
比例代表	当日有権者数	/	/	7,443	7,307	7,173	7,004	6,749	6,562	6,303	6,120
	投票者数			5,266	5,271	4,910	5,175	5,348	4,320	3,873	4,091
	投票率			70.75%	72.14%	68.45%	73.89%	79.24%	65.83%	61.45%	66.85%

<参議院議員>

		平成元年 7月23日	平成4年 7月26日	平成7年 7月23日	平成10年 7月12日	平成13年 7月29日	平成16年 7月11日	平成19年 7月29日	平成22年 7月11日	平成25年 7月21日	平成28年 7月10日
選挙区	当日有権者数	7,749	7,713	7,542	7,390	7,236	7,113	6,947	6,700	6,539	6,274
	投票者数	5,721	4,708	3,802	5,162	4,481	4,831	4,486	4,193	3,667	3,705
	投票率	73.83%	61.04%	50.41%	69.85%	61.93%	67.92%	64.57%	62.58%	56.08%	59.05%
比例代表	当日有権者数	7,749	7,713	7,542	7,390	7,237	7,113	6,947	6,700	6,539	6,274
	投票者数	5,719	4,708	3,801	5,162	4,482	4,831	4,485	4,192	3,666	3,704
	投票率	73.80%	61.04%	50.40%	69.85%	61.93%	67.92%	64.56%	62.57%	56.06%	59.04%

議会

●歴代町議会議長

	氏名	就任年月日	退任年月日
初代	堀田 毅	昭和21年10月21日	昭和22年4月30日
2代	堀田 毅	昭和22年5月10日	昭和23年1月12日
3代	今野 吾助	昭和23年1月12日	昭和26年4月29日
4代	今野 吾助	昭和26年4月30日	昭和28年12月2日
5代	本間 次郎	昭和28年12月13日	昭和30年4月29日
6代	本間 次郎	昭和30年4月30日	昭和34年4月29日
7代	本間 次郎	昭和34年4月30日	昭和38年4月29日
8代	橋 清	昭和38年5月8日	昭和42年4月29日
9代	橋 清	昭和42年5月4日	昭和46年4月29日
10代	嶋谷 長次郎	昭和46年4月30日	昭和47年3月23日
11代	嶋谷 長次郎	昭和47年4月23日	昭和51年4月22日
12代	橋 清	昭和51年4月27日	昭和55年4月22日
13代	小田 金二	昭和55年4月28日	昭和59年4月22日
14代	村上 幸夫	昭和59年4月23日	昭和63年4月22日
15代	村上 幸夫	昭和63年4月25日	平成2年11月27日

(敬称略)

	氏名	就任年月日	退任年月日
16代	北藤 信通	平成2年12月17日	平成4年4月22日
17代	堀田 享	平成4年4月27日	平成8年4月22日
18代	堀田 享	平成8年4月23日	平成12年4月22日
19代	杉崎 民治	平成12年5月9日	平成16年4月29日
20代	良知 義徳	平成16年5月7日	平成20年4月29日
21代	阿曾 公道	平成20年5月9日	平成24年4月29日
22代	渡辺 富久馬	平成24年5月8日	平成28年4月29日
23代	堀田 成郎	平成28年5月12日	在任中



高校生議会（平成30年2月8日）
～高校生・議員・町職員が
議論を交わす「まちづくり会議」形式で開催

●定例会・臨時会の開催状況

※各年1月～12月

	平成26年 (2014年)		平成27年 (2015年)		平成28年 (2016年)		平成29年 (2017年)		平成30年 (2018年)	
	回数	本会議 会 期	回数	本会議 会 期	回数	本会議 会 期	回数	本会議 会 期	回数	本会議 会 期
		付議件数		付議件数		付議件数		付議件数		付議件数
定 例 会	4回	15日 27日 131件	4回	14日 33日 144件	4回	14日 27日 134件	4回	15日 30日 151件	4回	15日 29日 135件
臨 時 会	3回	3日 3日 33件	2回	2日 2日 14件	4回	4日 4日 55件	3回	3日 3日 8件	3回	3日 3日 35件
計	7回	18日 30日 164件	6回	16日 35日 158件	8回	18日 31日 189件	7回	18日 33日 159件	7回	18日 32日 170件

●委員会の開催状況

※各年1月～12月

	平成26年 (2014年)	平成27年 (2015年)	平成28年 (2016年)	平成29年 (2017年)	平成30年 (2018年)
	日 数	日 数	日 数	日 数	日 数
総務 常任委員会	6日	6日	5日	5日	6日
産業 常任委員会	6日	5日	5日	5日	7日
議 会 運営委員会	9日	6日	10日	5日	10日
予算審査 特別委員会	10日	10日	10日	10日	6日
決算審査 特別委員会	3日	4日	3日	4日	3日
議会広報 特別委員会	6日	4日	5日	12日	13日
議員定数 等に関する調査 特別委員会	—	—	—	1日	2日
国保病院の あり方に関する調査 特別委員会	—	—	—	—	7日
合計日数	40日	35日	38日	42日	54日

●一般質問の状況

※各年1月～12月

	平成26年 (2014年)	平成27年 (2015年)	平成28年 (2016年)	平成29年 (2017年)	平成30年 (2018年)
延べ人数	19人	21人	16人	18人	17人
実人数	7人	8人	7人	8人	7人

●議員定数の推移

	昭和59年 (1984年) 4月実施の選挙まで	昭和63年 (1988年) 4月実施の選挙から	平成16年 (2004年) 4月実施の選挙から	平成20年 (2008年) 4月実施の選挙から	平成24年 (2012年) 4月実施の選挙から
議員定数	22人	20人	16人	14人	13人